

ピツとかざして開くロック【ピアック】

PiACK



写真はDTFL1-TE型+LEF型

## プッシュ&タッチの簡単操作で扉を施錠・解錠。 賃貸住宅やオフィス間仕切等に最適なデジタルロックです。

電動駆動のデッドボルトが2アクションを可能にしました。



① 起動ボタンを押す。

② カードをかざすとデッドボルトが動作。

③ ハンドル操作

### 1 お好きなID媒体で施解錠することが可能です

当社オリジナルフォーマットのFKLカードやキーヘッド、おサイフケータイ®で施解錠するキーモバイルシステム (KEYMO) に加え、楽天Edy番号にも対応しています。最大ユーザカードキー100IDまで登録することができます。上記以外のフォーマットにも対応可能です。(別途お打ち合わせが必要です。)

※1台につき同一フォーマットのみでの運用となります。

### 2 利便性と高防犯性を追求しました

利便性が高い電動サムターン機能の採用で、プッシュ&タッチの簡単操作で玄関扉を自動的に施解錠することができます。高級物件でご採用されている機能ですので、物件価値やステータスが向上します。

室内側はスイッチ式防犯サムターンを採用していますので、サムターン回し対策も万全です。



FKLカード



FLキーヘッド



KEYMO



楽天Edyカード

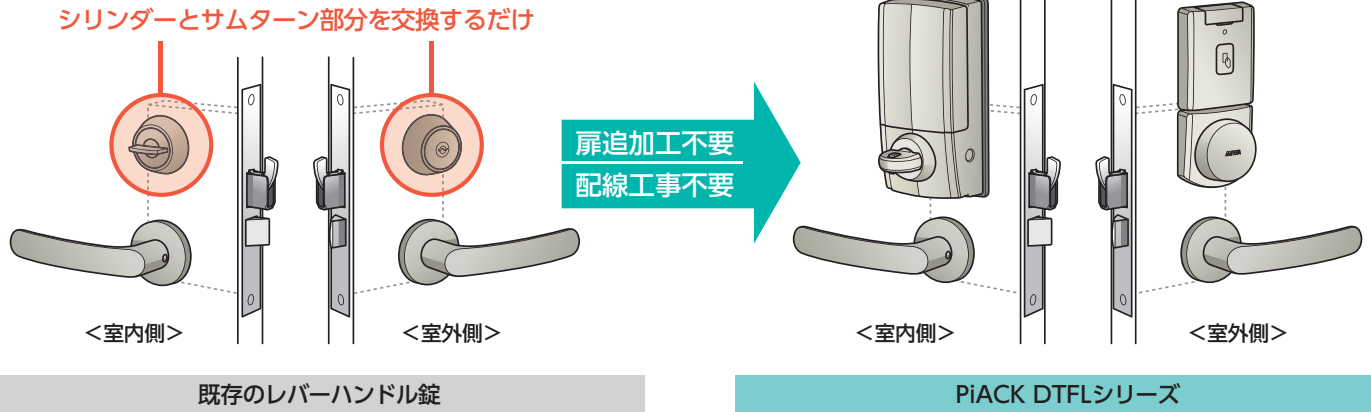


上下にあるスイッチを指先で押しながら回す  
スイッチ式防犯サムターン

(注) FeliCaは、ソニー株式会社の登録商標です。FeliCaは、ソニー株式会社が開発した非接触ICカードの技術方式です。

### 扉の追加加工なしで簡単に取付可能ですので、既存の物件にも最適です

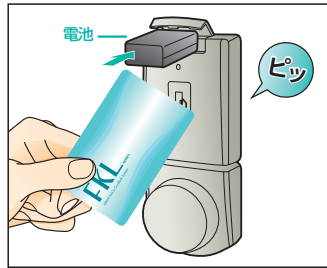
現在使用している錠前に、扉の追加加工をせずにドライバー1本で短時間で取り付けできます。既存扉についているドアガードにも干渉しないように配慮した本体サイズになっています。



### 電動駆動で電池寿命2年のロングライフ

本体は電動駆動する製品ですが、電池寿命は1日10回操作した場合で約2年です。(20℃環境) リチウム電池CR123A(4本)を採用しているため、寒冷地でも電圧影響が少ない仕様です。

電池切れ防止アラーム機能により、音とLEDで警告します。万が一電池が切れた場合でも、外部アダプタに電池を接続して電源供給可能な安心設計です。



### 安価に導入が可能です

配線工事が不要な電池式ですので、施工性に優れ、コストも削減できます。また入居者が替わるたびにシリンダー交換する必要がありませんので、導入後も経済的です。

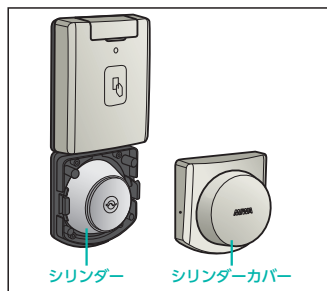
### 高い防水性能で安心

室外側はJIS保護等級5級を取得していますので、雨のかかる屋外にも設置できます。また、室内側はJIS保護等級4級を取得していますので、結露が起こる環境下にも配慮した仕様です。

### 非常時にはシリンダーでの施解錠も可能です

どうしても電池が入手できないなどの非常手段として、シリンダーカバーを外し、シリンダーを露出させてキーで施解錠することもできます。

※シリンダーカバーの取り外しには、同梱の専用治具をご使用ください。

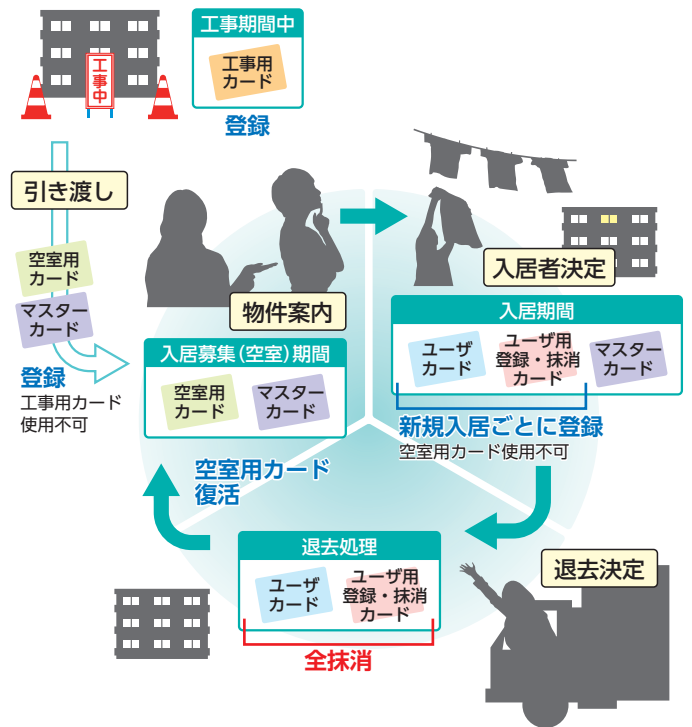


### 取付対応錠前

対応タイプ	美和製LA・DA対応用	美和製LE・TE対応用	美和製LD・BH・DZ対応用
型式	DTFL1-DA	DTFL1-TE	DTFL1-BH
	LA/LAF/MA/DA/DAF	LEF/LE/LSP/TE	LD/BH/DZ
適用錠前	◇アッシュプル錠 (PP/POM) の本錠前にも対応可能です。 ◇既存錠前の仕様により、取り付けできない場合もあります。 ◇以下の条件の場合、取り付けできませんのでご注意ください。 ・既存製品が長座付きの場合。 ・扉表面にモールなどのデザインがあり、取り付けが困難な扉・枠形状の場合。		

### 賃貸物件のための運用モードもご用意しています

工事用カード、空室用カードなど、賃貸物件管理の運用に最適なカードで、効率的な賃貸運用を実現できます。



### 仕様

適用シリンダー	U9・PR・JN・UR (美和ロック製)	
扉厚可能範囲	33mm以上~50mm以下(41mm, 49mmは除く)	
適用バックセット	51mm・64mm	
寸法	リーダ部	75mm(H)×60mm(W)×21mm(D)
	シリンダーカバー部	60mm(H)×60mm(W)×32mm(D) ※カバー高さ40mm用もあります。(別途御手配品)
	制御部	152mm(H)×73mm(W)×46mm(D) (サムターン部D78mm)
材質・仕上	ABS樹脂/シルバー塗装仕上	
認証媒体	FeliCa	
登録ID数	マスターカード	10 ID
	登録・抹消カード	5 ID
	ユーザカードキー	100 ID
	空室用カードキー	20 ID
工事用カードキー	10 ID	
左右勝手	なし ※本体の左右勝手切替操作で変更	
耐久性	10万回	
使用電源	リチウム電池 CR123A×4本 (同梱品)	
非常用電源	アルカリ9V 角型電池	
電池寿命	20℃にて約2年(施解錠繰り返しモードで、1日10回操作)	
カード検知距離	約10mm	
使用温湿度範囲	-10℃~50℃/20~80%RH	

※本製品には錠ケース、レバーハンドル(座)、シリンダー、ストライク、ID媒体は含まれません。  
※既存のドアガードや枠に干渉しないかどうか、充分ご注意ください。

## 共用エントランスのオートロックも、住戸玄関と同じFeliCaカードで解錠が可能です

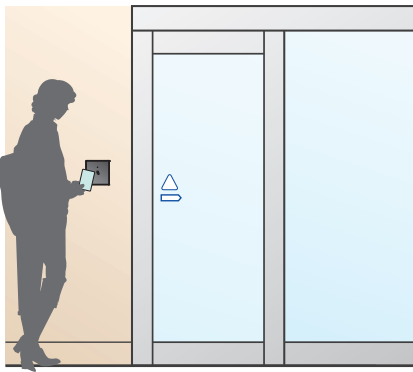
FeliCaをエントランスのリーダーにかざすと、エントランスの電気錠が解錠します。

停電時は強制的にエントランス電気錠を解錠します。解錠状態を保持し、復電すると自動で通常状態に戻ります。



### 共用エントランス

RDFL-B03M型



### 各住戸玄関

PIACK DTFLシリーズ



価格：45000円（商品、取付費、税込）



Mail: info@5869.jp

【ご用命は】

美和ロックサービス代行店

株式  
会社

**セーフ & カードサービス**まで

〒164-0003

東京都中野区東中野1-10-3-1F

TEL 03-3361-5869 FAX03-3361-5269